

-Schutzvermerk nach DIN ISO 16016 beachten-

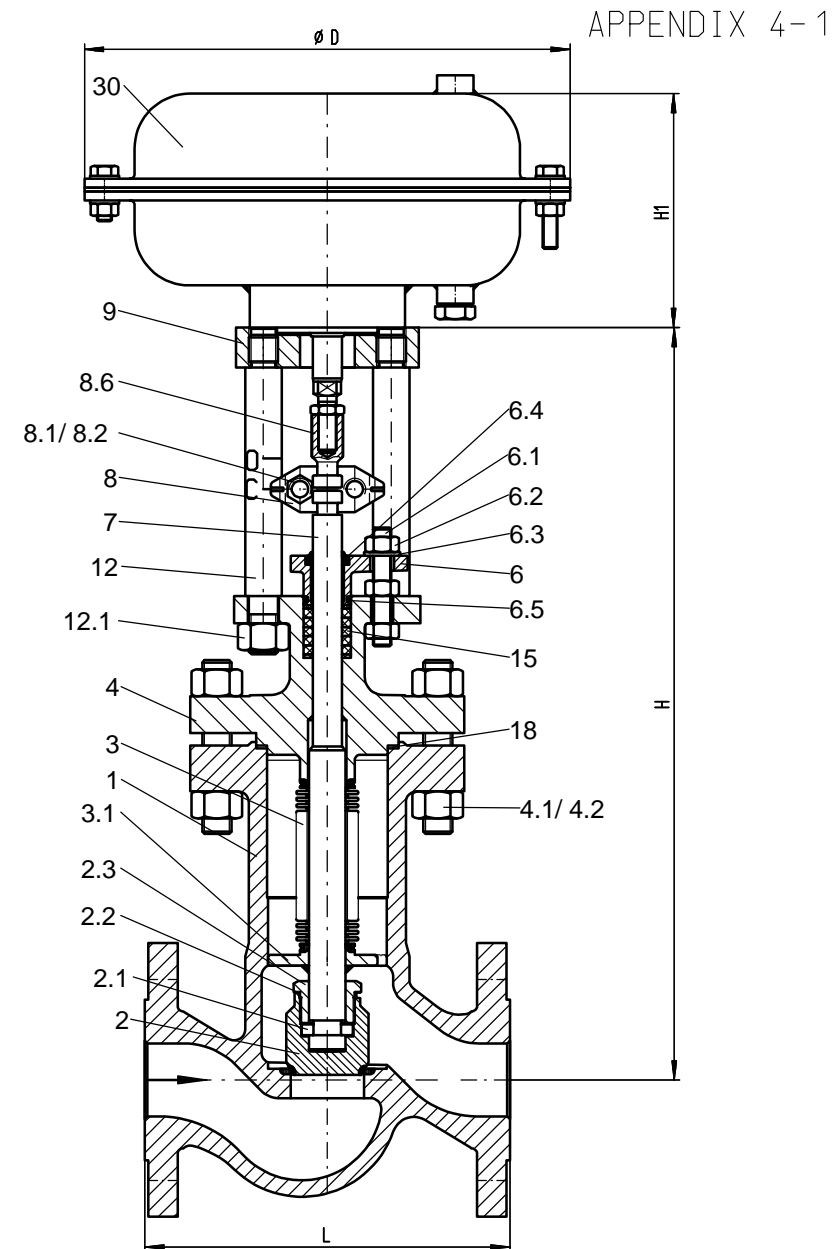
Item	Designation	Material	Certificate DIN EN 10204	Part group EG / PG
1	Body	A352-LCC / 1.6220, DIN EN 10213; Stellite 21	3.1	1
2	Disc	AISI 316 Ti / 1.4571, DIN EN 10272; Stellite 6 or A 350 - LF2 / 1.0566, 1.0571 *, DIN 17103; Stellite 6	3.1	2
2.1	Stem ring	AISI 316 Ti / 1.4571, DIN EN 10272	-	2
2.2	Safety washer	AISI 316 Ti / 1.4571, DIN EN 10272	-	2
2.3	Threaded bushing	AISI 316 Ti / 1.4571, DIN EN 10272	-	2
3	Bellows	Hastelloy C276 / 2.4819	3.1	3
3.1	Bellows ring	Hastelloy C276 / 2.4819	3.1	2
4	Bonnet	A 352 - LCC / 1.6220, DIN EN 10213	3.1	1
4.1	Stud bolt	A320-L7 / A193-B7	3.1	1
4.2	Hexagon nut	A194-7L	3.1	1
6	Gland follower	A 352 - LC3 / 1.5638, DIN EN 10213	-	2
6.1	Stud bolt	A320-L7 / A193-B7 / 1.7225	3.1	3
6.2	Hexagon nut	A194-7L	3.1	3
6.3	Plain washer	140HV-A4	-	3
6.4	Wiper	NBR 90	-	3
6.5	O-ring	NBR 70	-	3
7	Lower stem	AISI 316 Ti / 1.4571, DIN EN 10272	3.1	2
8	Coupling	A 351 - CF8M / 1.4408, DIN EN 10213	-	2
8.1	Hexagon bolt	A4 - 70, DIN EN ISO 3506-1	-	3
8.2	Hexagon nut	A194-8M / A4 - 70, DIN EN ISO 3506-2	-	3
8.6	Coupling	AISI 316 Ti / 1.4571, DIN EN 10272	-	3
9	Yoke	A 105 / 1.0460 zinc coated - tlp., DIN EN 10060	-	2
12	Pillar	AISI 431 / 1.4057, DIN EN 10272	-	2
12.1	Hexagon nut	A194-8M / A4 - 70, DIN EN ISO 3506-2	3.1	3
15	Packing	PTFE / silk / Sil C 4400	-	3
18	Bonnet gasket	Stainless steel / PTFE	-	3
30	Pneumatic-Actuator	Fa. Phönix or other, diaphragm type, spring return	-	3

○ = Spare part

* = A 350 - LF2 / 1.0566, 1.0571 ≥ DN50

DN	L	H	H1	Ø D	P-Actuator	Type
25	160	371	129	226	MA.0,5	EC16
40	200	412	129	266	MA.1	EC16
50	230	460	201	343	MA.2	EC16
80	310	634	201	343	MA.2	EC17
100	350	697	352	610	MA.3	EC17
150	480	852	352	610	MA.3	EC17

Type 350 EC16 and EC17
remotely operated shut-off valves



APPENDIX 4-1

Gez.:	21.05.2019	Stobbe	Rohteil-Zeichnung:	2	Handelsmarke aktualisiert	08.11.23	Stobbe
Gepr.:	08.11.2023	Wodara	Vorbearbeitungsteil:	1	div. Änderungen	24.01.20	Siebert
PHOENIX Armaturenwerke GmbH 34471 Volkmarsen GERMANY		Benennung:		0		Hicad-Original	
		EC16-17		Ind.		Änderung	
		Durchg.-Absperrenteil / Shut-off val v		Zeichnungs-Nr.:		Datum	
		DN: 25-150 PN: 40 NPS: Class:		352A015		Name	
Maßstab: 1:1		Ursprung: 352A015011018, Ersatz für:		CAD: C: V-00085446, SZA		Änderungsnummer:	

-Schutzvermerk nach DIN ISO 16016 beachten-

Item	Designation	Material	Certificate DIN EN 10204	Part group EG / PG
1	Body	A352-LCC / 1.6220, DIN EN 10213; Stellite 21	3.1	1
2	Disc	AISI 316 Ti/ 1.4571, DIN EN 10272; Stellite 6 or A 350 - LF2 / 1.0566, 10571 *, DIN 17103; Stellite 6	3.1	2
2.1	Stem ring	AISI 316 Ti / 1.4571, DIN EN 10272	-	2
2.2	Safety washer	AISI 316 Ti / 1.4571, DIN EN 10272	-	2
2.3	Threaded bushing	AISI 316 Ti / 1.4571, DIN EN 10272	-	2
3	Bellows	Hastelloy C276 / 2.4819	3.1	3
3.1	Bellows ring	Hastelloy C276 / 2.4819	3.1	2
4	Bonnet	A 352 - LCC / 1.6220, DIN EN 10213	3.1	1
4.1	Stud bolt	A320-L7 / A193-B7	3.1	1
4.2	Hexagon nut	A194-7L	3.1	1
6	Gland follower	A 352 - LC3 / 1.5638, DIN EN 10213	-	2
6.1	Stud bolt	A320-L7 / A193-B7 / 1.7225	3.1	3
6.2	Hexagon nut	A194-7L	3.1	3
6.3	Plain washer	140HV-A4	-	3
6.4	Wiper	NBR 90	-	3
6.5	O-ring	NBR 70	-	3
7	Lower stem	AISI 316 Ti / 1.4571, DIN EN 10272	3.1	2
8	Coupling	A 351 - CF8M / 1.4408, DIN EN 10213	-	2
8.1	Hexagon bolt	A4 - 70, DIN EN ISO 3506-1	-	3
8.2	Hexagon nut	A194-8M / A4 - 70, DIN EN ISO 3506-2	-	3
8.6	Coupling	AISI 316 Ti / 1.4571, DIN EN 10272	-	3
9	Yoke	A 105 / 1.0460 zinc coated - tlp., DIN EN 10060	-	2
12	Pillar	AISI 431 / 1.4057, DIN EN 10272	-	2
12.1	Hexagon nut	A194-8M / A4 - 70, DIN EN ISO 3506-2	3.1	3
15	Packing	PTFE / silk / Sil C 4400	-	3
18	Bonnet gasket	Stainless steel / PTFE	-	3
30	Pneumatic-Actuator	Fa. Phönix or other, diaphragm type, spring return	-	3

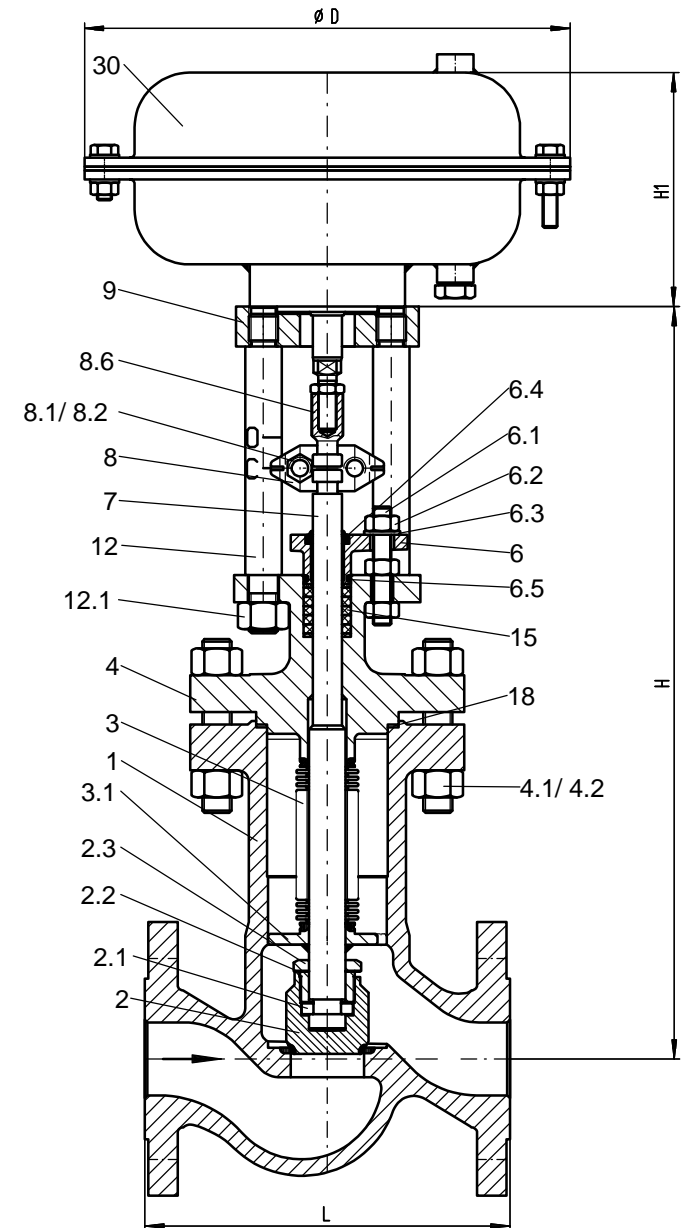
○ = Spare part

* = A 350 - LF2 / 1.0566, 1.0571 ≥ NPS2

NPS	L	H	H1	Ø D	P-Actuator	Type
1	203	371	129	266	MA.1	EC16
1 1/2	229	458	201	343	MA.2	EC16
2	267	458	201	343	MA.2	EC16
3	318	648	352	610	MA.3	EC17
4	356	717	352	610	MA.3	EC17
6	444	852	352	610	MA.3	EC17

Type 350 EC16 and EC17
remotely operated shut-off valves

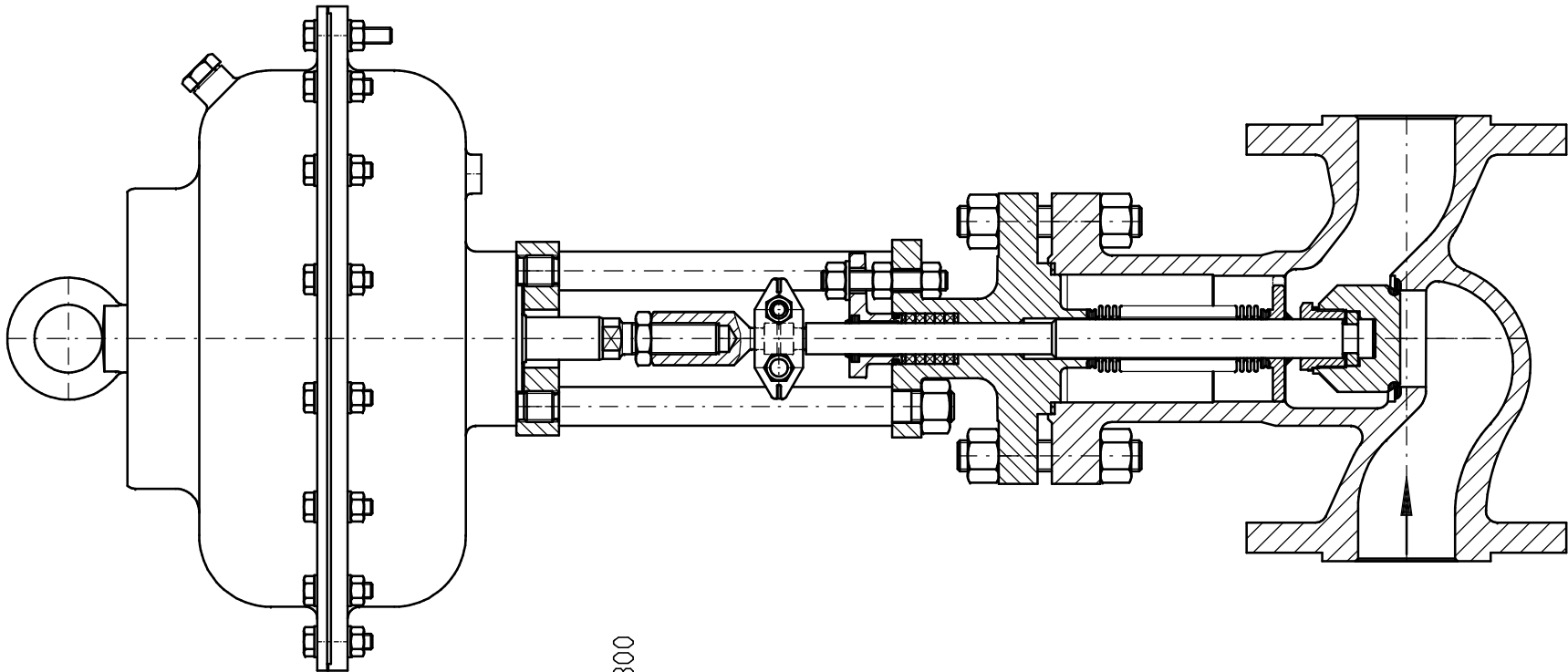
APPENDIX 4-2



APPENDIX 4-2

Gez.:	22.05.2019	Stobbe	Rohteil-Zeichnung:	2	Handelsmarke aktualisiert	08.11.23	Stobbe
Gepr.:	08.11.2023	Wodara	Vorbearbeitungsteil:	1	div. Änderungen	24.01.20	Siebert
PHOENIX Armaturenwerke GmbH 34471 Volkmarsen GERMANY		Benennung:		EC16-17		Zeichnungs-Nr.:	
		Durchg.-Absperrenteil / Shut-off valv		352A056		Änderung	
		DN:		PN:		NPS:1-6	
Maßstab: 1:1		Ursprung:		Ersatz für:		CAD: C: V-00085450.SZA	
				Änderungsnummer:			

APPENDIX 4-3

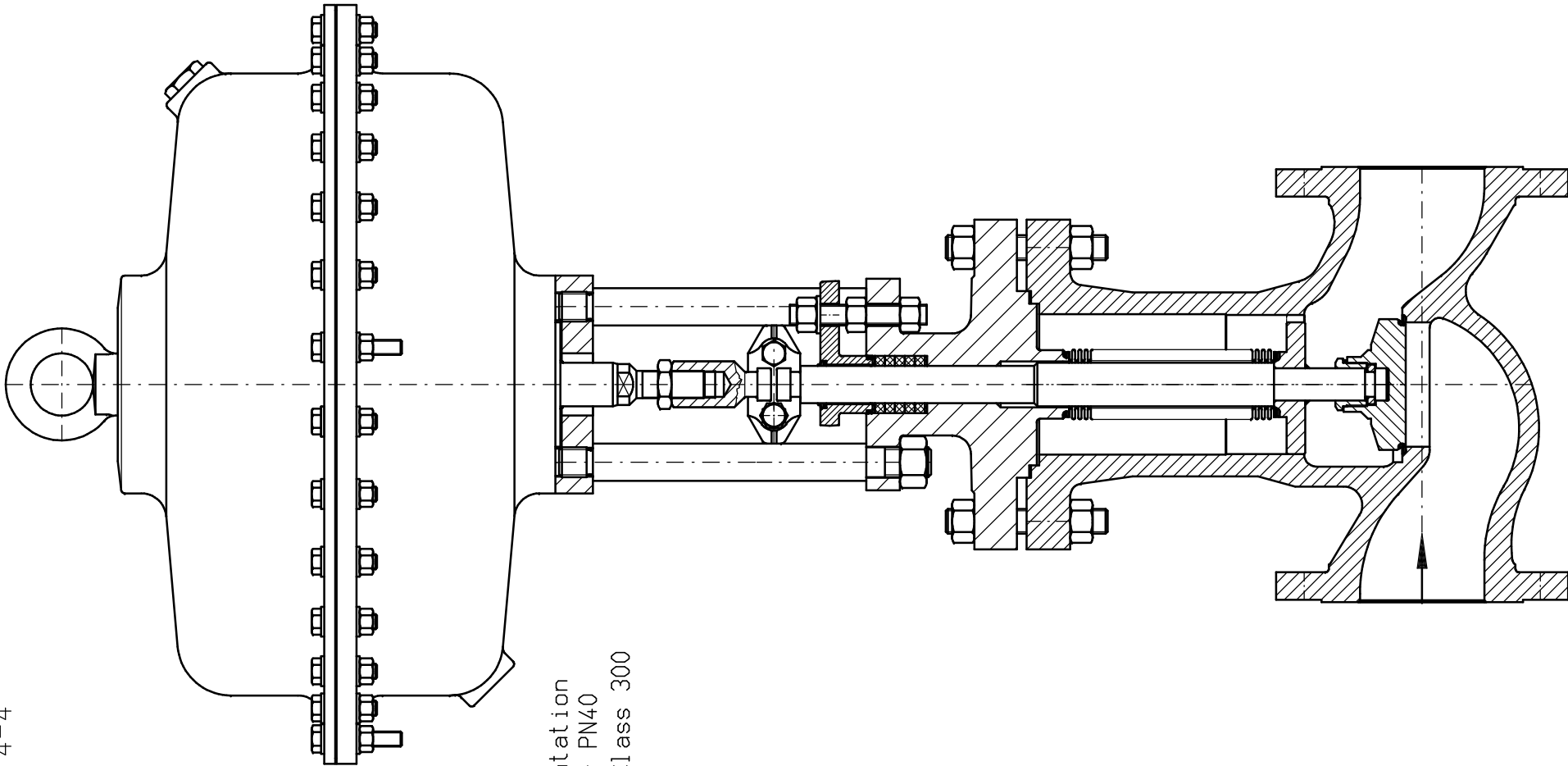


Type 350.EC16
generalized representation
DN25, DN40, DN50 - PN40
NPS1, NPS1½, NPS2 - Class 300

APPENDIX 4-3

Gez.: 05.06.2019	Stabbe	Rohrteil-Zeichnung:				
Gepr.: 08.11.2023	Wodera	Vorbereitungsteil:		1	Handelswerke aktualisiert	08.11.23 Stabbe
PHOENIX Armaturenwerke GmbH 34471 Volkmarsen GERMANY		Benennung: RO shut-off valve		0	Hiced-Original	
				Ind.	Änderung	Datum Name
				Zeichnungs-Nr.: 352EC16		
Maßstab: 1:2		Ursprung:	Ersetz für:	CAD: C:\Y-00085499_SZA		
				Änderungsnummer:		

APPENDIX 4-4



Type 350.EC17
generalized representation
DN80, DN100, DN150 - PN40
NPS3, NPS4, NPS6 - Class 300

APPENDIX 4-4

Gez.: 05.06.2019	Stabbe	Rohrteil-Zeichnung:				
Gepr.: 08.11.2023	Wodera	Vorbereitungsteil:		1	Hendelwerke aktualisiert	08.11.23 Stabbe
PHOENIX Armaturenwerke GmbH 34471 Volkmarsen GERMANY		Benennung:	0 Hiced-Original			
		RO shut-off valve	Ind.	Änderung	Datum	Name
			Zeichnungs-Nr.: 352EC17			
		DN:80-150	PN:40	NPS:3-6	Class:300	CAD: C:\Y-00085500_SZA
Maßstab: 1:2	Ursprung:	Ersatz für:		Änderungsnummer:		